



**Принтер должен быть включен
картридж вставлен**



Рис.1 Снять с крепления датчик открытия крышки

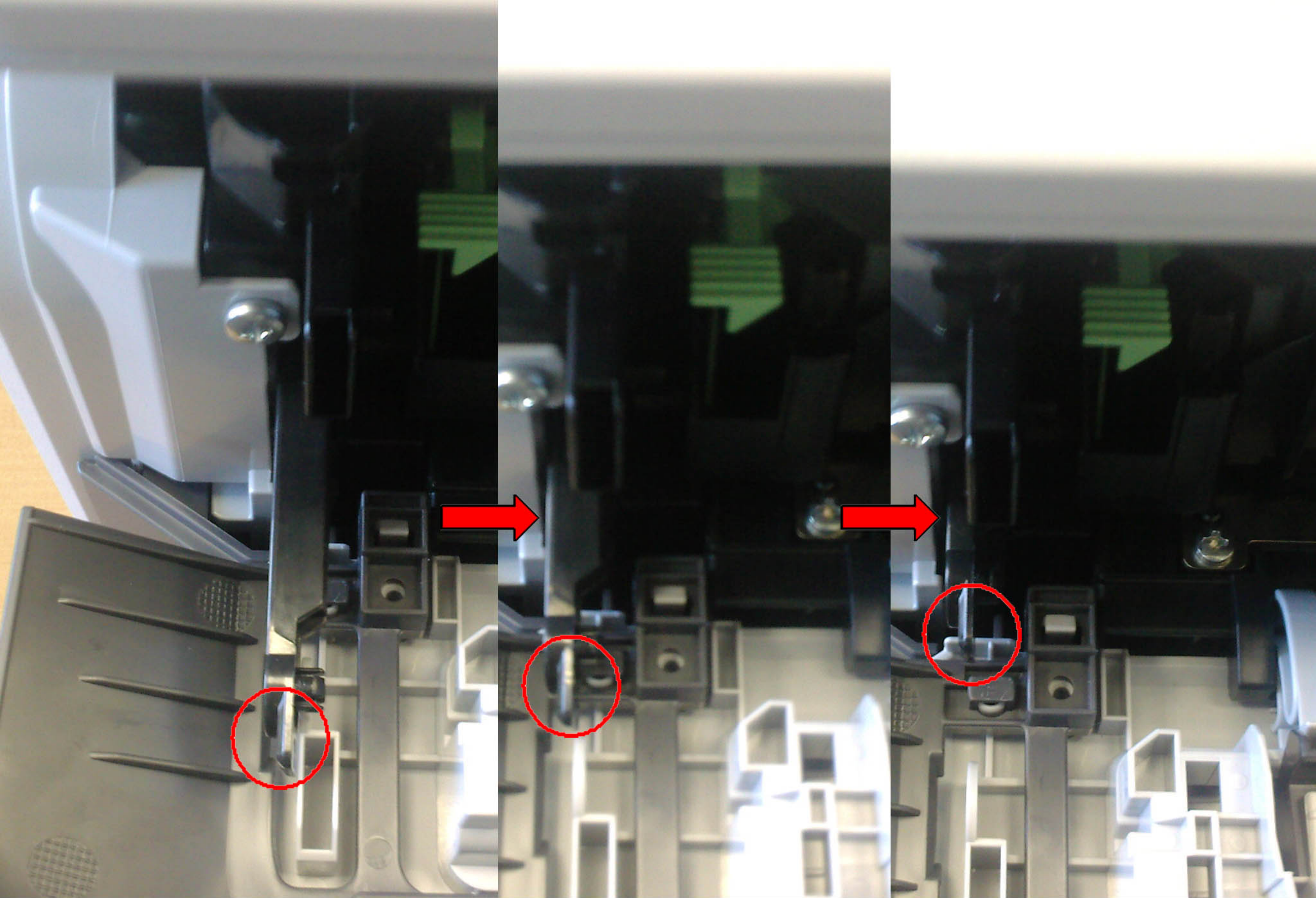


Рис.2 Сдвинуть датчик открытия крышки вовнутрь

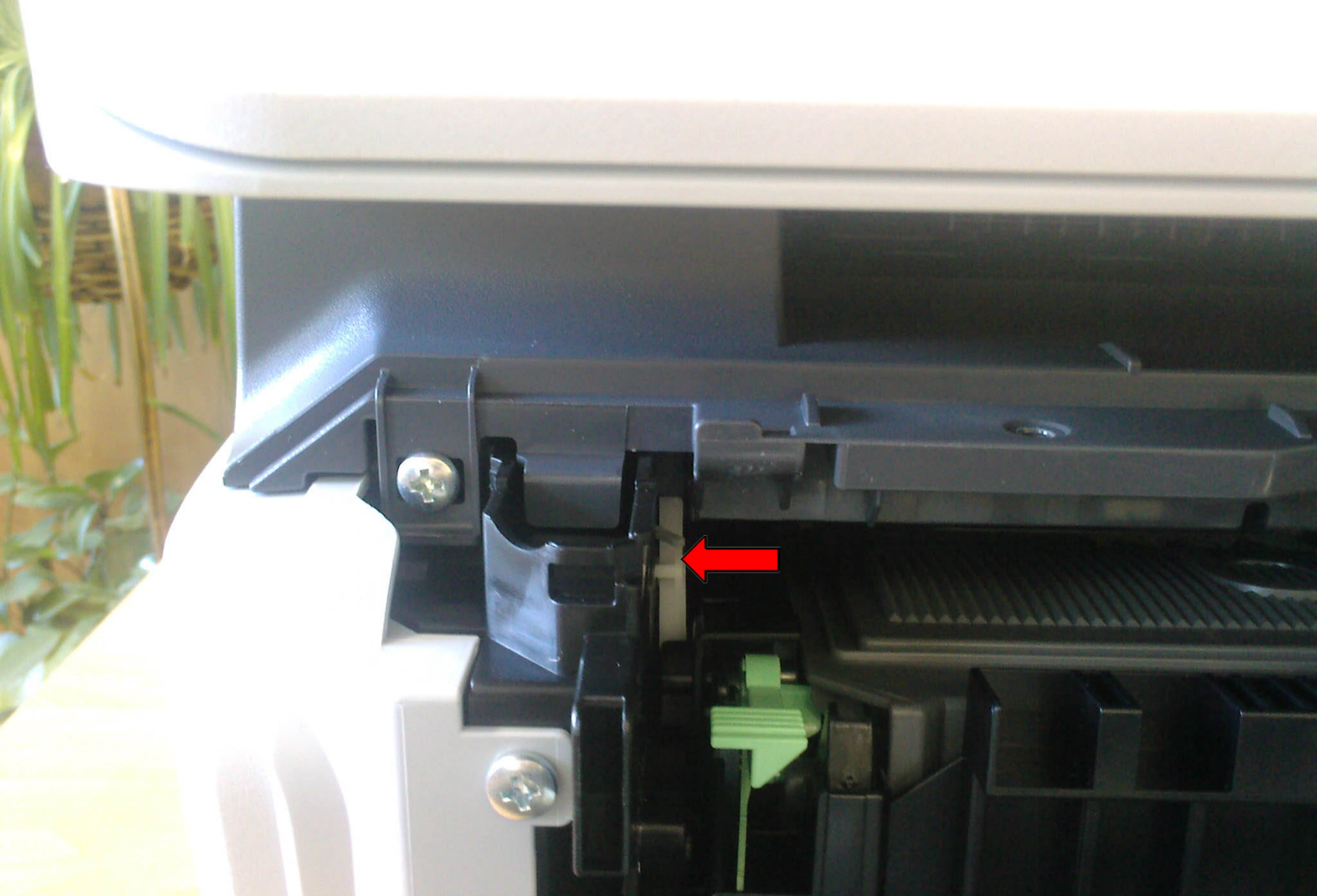


Рис.3 Нажать и удерживать датчик нового тонера



Рис.4



Рис.5 Нажать и удерживать датчик открытия крышки



Рис.6



Как только начнётся вращение основного мотора принтера (слышим работу двигателя и характерный щелчок), отпускаем датчик нового тонера, при этом удерживая датчик открытия крышки

Рис.7



Рис.8

Датчик открытия крышки удерживаем до полной готовности принтера

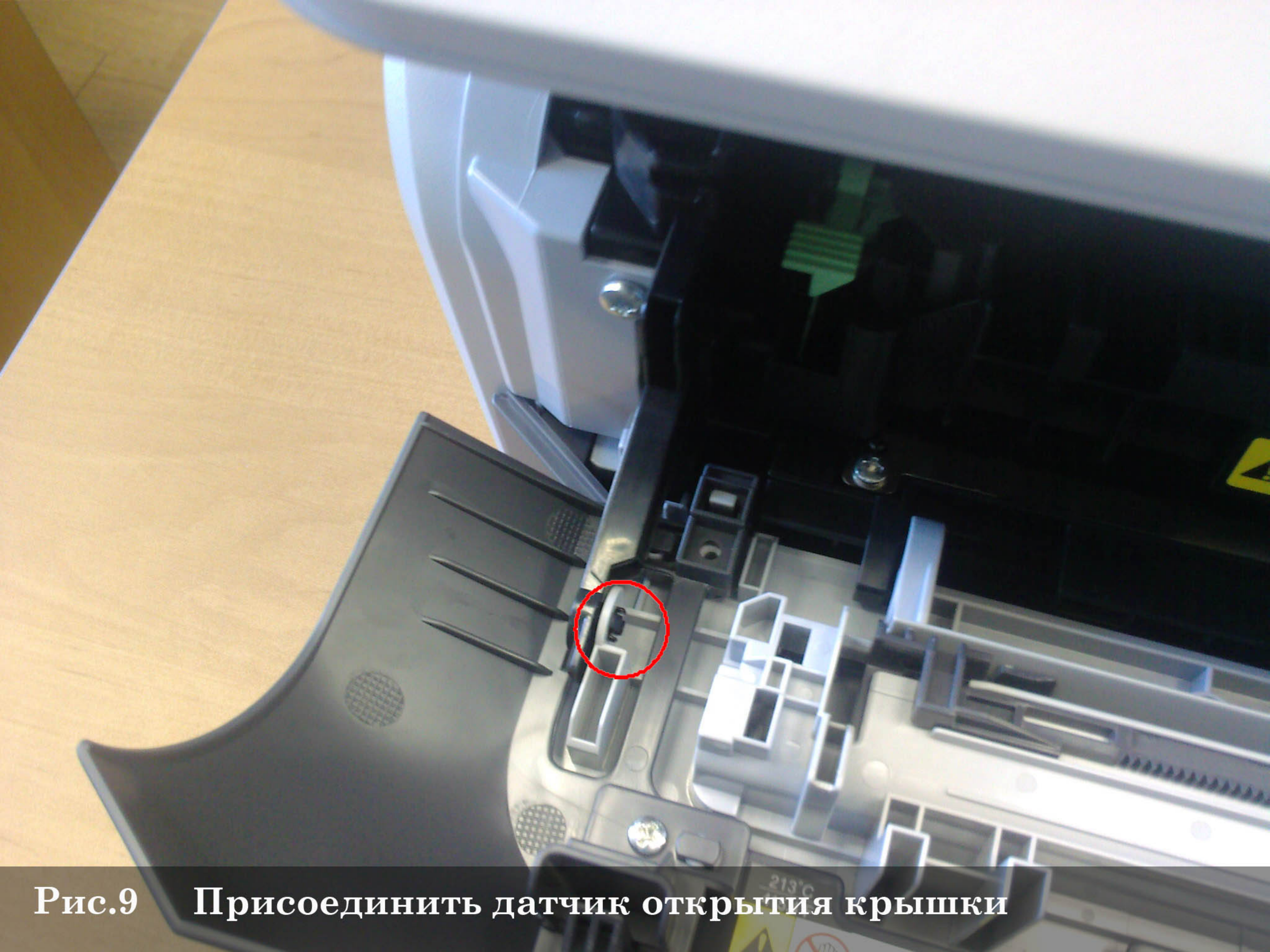


Рис.9

Присоединить датчик открытия крышки